

売土地

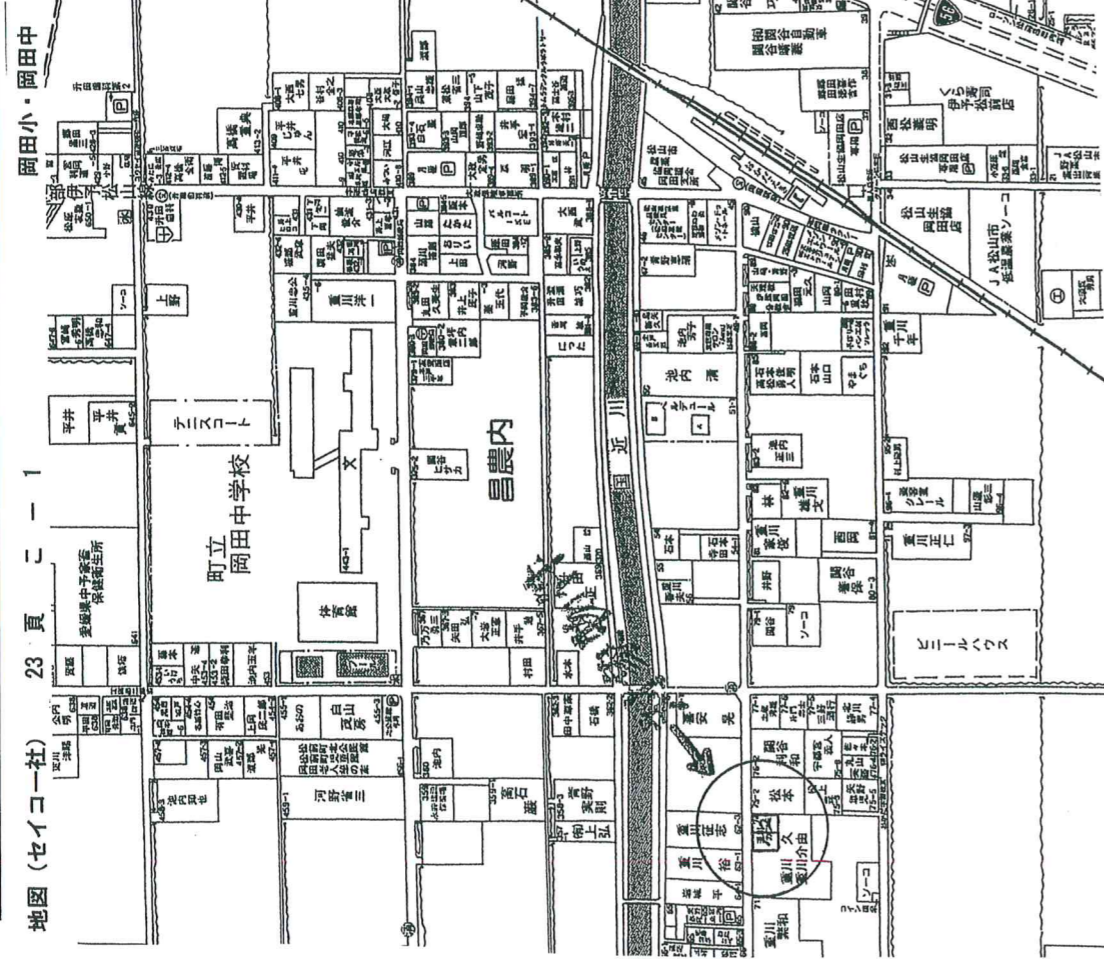
●売地 免許番号 愛媛県知事(4)4606
2. 借地権譲渡 商号 (有)愛媛不動産センター
所在地 松山市朝日ヶ丘2丁目4-2
電話 FAX (089) 923-930 (089) 923-9309

支部名
担当者 佐伯

(社)西日本不動産流通機構
物件番号※
登録番号※

ハトマークサイト
登録年月日※ 平成 年 月 日
登録番号※

□ 個人情報の利用目的及び第三者提供など個人情報の取り扱いに関して
地図(セイコー社) 23頁 1-1



価格	1,400 万円	単価	26.6 万円/坪・㎡
所在地	伊予郡 松前町昌農内 市 松前町昌農内 町 74番1 1号地, 2号地	公簿	㎡ 実測 173.82 ㎡ うち私道面積 52.58 坪
土地面積			
交通	伊予岡田バス 停より徒歩 7 (分)		
※バス・公道の引込み等に関するの記載を記入	伊予岡田バス 停より徒歩 300 (m)		
販売総区画数	2区画	販売区画数	区画(2区画以上必須)
土地権利	●所有権 2.旧法地上権 3.旧法賃借権 4.普通地上権 5.定期地上権 6.普通賃借権 7.定期賃借権 (転賃の場合は残期間) 借地権1ヶ月の賃料 円 借地期間 万円(定期地上権・定期賃借権の場合必須) 権利金 万円(定期地上権・定期賃借権の場合必須)		
地目	●宅地 2.田 3.畑 4.山林 5.雑種地 6.その他()		
都市計画	1.市街北区域 ●市街北調整区域 3.未線引・非線引区域 4.都市計画区域外 5.準都市計画区域 用途地域 1.一低住専 2.二低住専 3.一中高住専 4.二中高住専 5.一住居 6.二種住居 7.準住居 8.近隣商業 9.商業 10.準工 11.工業 12.工専		
建ぺい率	70 %	s 容積率	200 %
最適用途	●住宅用地 2.アパ/用地 3.ビル用地 4.店舗用地 5.工場用地 6.配送センター 7.営業所 8.保養所 9.事務所用地 10.別荘用地 11.倉庫用地 12.資材置場用地 13.家庭菜園用地 14.7/11-1用地 15.社宅・社員寮 16.病院・診療所 17.畑・農地 18.事業用地 19.駐車場用地		
法令上の制限	1.防火地域 2.準防火地域 3.都市計画公園 4.風致地区 5.地区計画区域 6.埋蔵文化財包蔵地 7.宅地造成規制区域 8.その他() (対象となる場合は必須)		
国土法届	1.要 2.確認済 (旧法による場合は必須) 地勢 ●平坦 2.高台 3.低地 4.ひな段 5.傾斜地 6.その他		
接道状況	●一方 2.角地 3.三方 4.四方 5.二方(除角地)		
方向	●北 2.北東 3.東 4.南東 5.南 6.南西 7.西 8.北西		
幅員	4 m 種別 ●公道 2.私道 接面 10.8 m 位置指定 1.有 2.無		
方向 (主な方向)	1.北 2.北東 3.東 4.南東 5.南 6.南西 7.西 8.北西		
幅員	m 種別 1.公道 2.私道 接面 m 位置指定 1.有 2.無		
現況	1.更地 ●上物有 引渡 1.即時 ●相談 3.指定有 平成 年 月 (上・中・下)旬		
設備	●上水道 2.下水道 3.電気 4.都市ガス 5.プロパンガス 6.浄化槽 7.御溝 8.汲取		
条件等	1.建築条件付 ●更地渡し 3.現況渡し 4.相談 開発許可番号		
施設負担金等	価格の他に要する費用 ●有 (水道負担金30万円) 2.無		
工事完了予定	令和2年4月下旬 (2区画以上必須)		
取引態様	●売主 2.代理 3.専属専任媒介 4.専任媒介 5.一般媒介		
備考	売主にて分筆、宅地造成後工事を完了後の引渡しです。(旧既存宅地) 都市計画法第43条許可要 司法書士指定有 水道負担金30万円 1号地及び2号地中心ブロック5段積み(8,000円/m:17.33m)		
報酬形態	1.分かれ 2.なし 3.3%+0万円 4. % 5. % (円)		

媒介契約日

●有効期間は媒介契約日より3ヶ月間(公開は登録より80日間) 本線の枠内は必ずご記入ください。未記入の場合、登録できません。 ※印の欄は記入しないでください。

17.03様式

基準点の座標一覧表

点名	X座標	Y座標
BC-17-2	88906.571	-72150.964
T32	88905.996	-72166.234
BC-17-1	88906.432	-72214.633

(基準点)
BC-17-1

地番	㊦ 分譲宅地 1			
NO	Xn	Yn	Yn+1-Yn-1	Xn · (Yn+1-Yn-1)
38	88902.370	-72163.748	-10.079	-896046.987230
86-525	88902.385	-72173.783	-9.991	-888223.728535
86-523	88885.075	-72173.739	10.079	895872.670925
39	88885.037	-72163.704	9.991	888050.404667
合計				-347.640173
合計面積				173.8200865
地積				173.82 m ²
坪数				52.58 坪

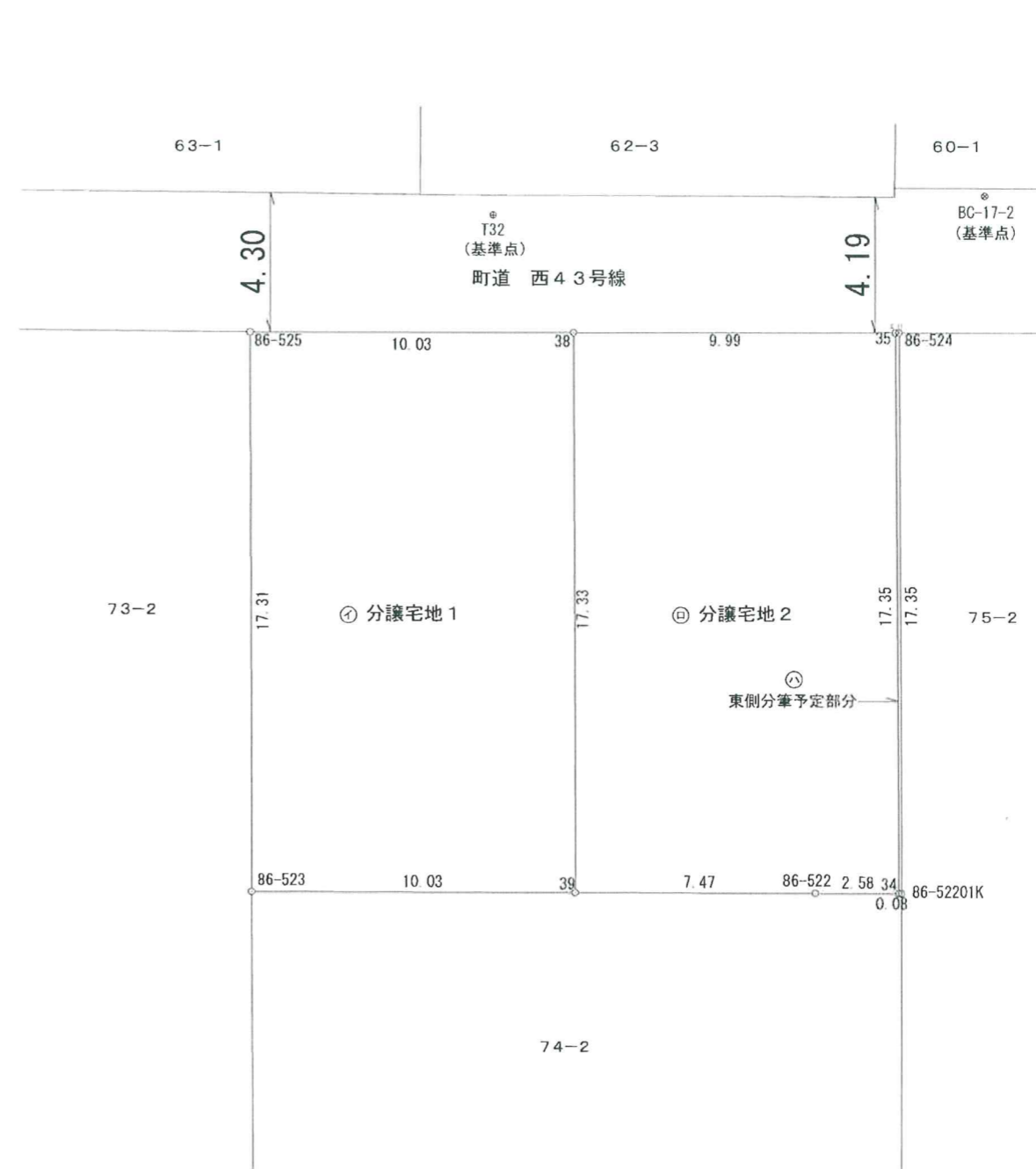
地番	㊧ 分譲宅地 2			
NO	Xn	Yn	Yn+1-Yn-1	Xn · (Yn+1-Yn-1)
34	88884.998	-72153.655	2.481	220523.680038
35	88902.355	-72153.754	-10.093	-897291.469015
38	88902.370	-72163.748	-9.950	-884578.581500
39	88885.037	-72163.704	7.513	667793.282981
86-522	88885.008	-72156.235	10.049	893205.445392
合計				-347.642104
合計面積				173.8210520
地積				173.82 m ²
坪数				52.58 坪

地番	㊨ 東側分筆予定部分			
NO	Xn	Yn	Yn+1-Yn-1	Xn · (Yn+1-Yn-1)
34	88884.998	-72153.655	0.184	16354.839632
86-52201K	88884.998	-72153.570	0.012	1066.619976
86-524	88902.355	-72153.643	-0.184	-16358.033320
35	88902.355	-72153.754	-0.012	-1066.828260
合計				-3.401972
合計面積				1.7009860
地積				1.70 m ²
坪数				0.51 坪

総合計面積	349.3421245 m ²
-------	----------------------------

全体面積

地番	74-1			
NO	Xn	Yn	Yn+1-Yn-1	Xn · (Yn+1-Yn-1)
86-523	88885.075	-72173.739	17.548	1559755.296100
86-522	88885.008	-72156.235	20.169	1792721.726352
86-52201K	88884.998	-72153.570	2.592	230389.914816
86-524	88902.355	-72153.643	-20.213	-1796983.301615
86-525	88902.385	-72173.783	-20.096	-1786582.328960
合計				-698.693307
合計面積				349.3466535
地積				349.34 m ²
坪数				105.67 坪



図面名	求積図	松山市土居田町407番地1
縮尺	S=1/200	土地家屋調査士 井上 勉
現場名	伊予郡松前町大字昌農内字高山74番1	TEL (089)993-7200