

売土地

● 売地 免許番号 愛媛県知事(5)4606 支部名 松山
 2. 借地権譲渡 商号 (有)愛媛不動産センター
 所在地 松山市朝日ヶ丘2丁目4-2 担当者 佐伯
 電話 FAX TEL (089) 923-9308 / FAX (089) 923-9309

(社)西日本不動産流通機構
 物件番号 ※
 登録番号 ※
 ハトマークサイト
 登録年月日 ※ 令和 年 月 日
 登録番号 ※

価格 982 万円 単価 9.2 万円/坪・㎡

所在地 伊予市 中村 丁目 92

土地面積 公簿 352.97 ㎡ 実測 ㎡ うち私道面積 ㎡
 106.77 坪

交通 福祉 バス停より徒歩 2 (分)
 鉄道 JR予讃線 向井原 駅より徒歩 10 (分)
 伊予鉄郡中線 郡中港 駅より徒歩 25 (分)

販売総区画数 区画 販売区画数 区画 (2区画以上必須)

● 所有権 2.旧法地上権 3.旧法賃借権 4.普通地上権 5.定期地上権 6.普通賃借権 7.定期賃借権
 土地権利 借地権1ヶ月の賃料 円 借地期間 (転賃の場合は残期間)
 保証金 万円(定期地上権・定期賃借権の場合必須) 権利金 万円(定期地上権・定期賃借権の場合必須)

地目 ● 宅地 2.田 3.畑 4.山林 5.雑種地 6.その他 ()

都市計画 1.市街化区域 ● 市街化調整区域 3.未線引・非線引区域 4.都市計画区域外 5.準都市計画区域

用途地域 1.一低住専 2.二低住専 3.一中高住専 4.二中高住専 5.一種住居 6.二種住居
 7.準住居 8.近隣商業 9.商業 10.準工 11.工業 12.工専

建ぺい率 70 % 容積率 200 %

最適用途 ● 住宅用地 2.マンション用地 3.ビル用地 4.店舗用地 5.工場用地 6.配送センター 7.営業所
 8.保養所 9.事務所用地 10.別荘用地 11.倉庫用地 12.資材置場用地 13.家庭菜園用地
 14.パート用地 15.社宅・社員寮 16.病院・診療所 17.畑・農地 18.事業用地 19.駐車場用地

法令上の制限 1.防火地域 2.準防火地域 3.都市計画公園 4.風致地区 5.地区計画区域
 6.埋蔵文化財包蔵地 7.宅地造成規制区域 8.その他 () [対象となる場合は必須]

国土法届 1.要 2.確認済 (対象となる場合は必須) 地勢 1.平坦 2.高台 3.低地 4.ひな段 5.傾斜地 6.その他

接道状況 ● 一方 2.角地 3.三方 4.四方 5.二方(除角地)

方向 1.北 ● 北東 3.東 4.南東 5.南 6.南西 7.西 8.北西 舗装 ● 有 2.無
 幅員 5 m 種別 ● 公道 2.私道 接面 16 m 位置指定 1.有 2.無
 (主な2方向) 方向 1.北 2.北東 3.東 4.南東 5.南 6.南西 7.西 8.北西 舗装 1.有 2.無
 幅員 m 種別 1.公道 2.私道 接面 m 位置指定 1.有 2.無

現況 ● 更地 2.上物有引渡 1.即時 ● 相談 3.指定有 令和 年 月 (上・中・下)旬

設備 ● 上水道 2.下水道 ● 電気 4.都市ガス 5.プロパンガス 6.浄化槽 7.側溝 8.汲取

条件等 1.建築条件付 2.更地渡し 3.現況渡し 4.相談 開発許可番号

施設負担金等 価格の他に要する費用 1.有 () に () 万円) 2.無

工事完了予定 令和 年 月 (2区画以上必須)

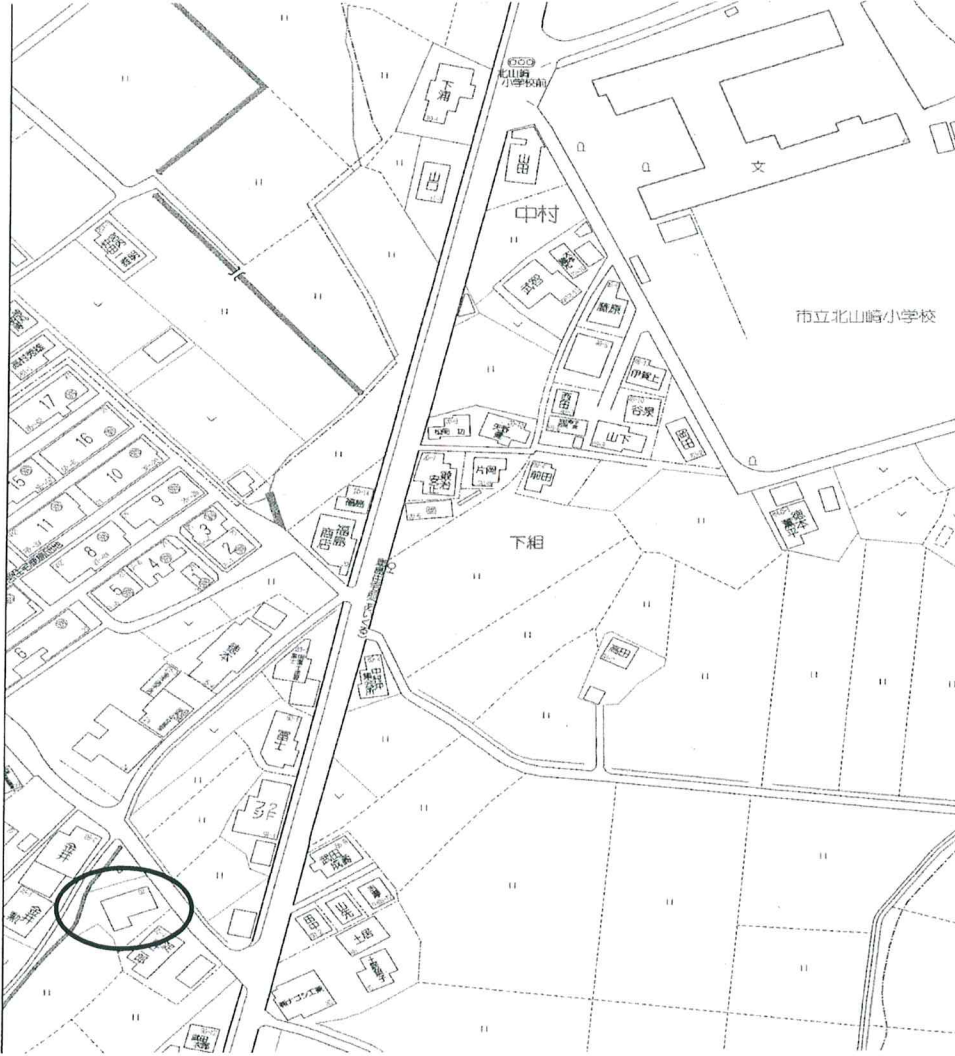
取引態様 1.売主 2.代理 3.専属専任媒介 ● 専任媒介 5.一般媒介

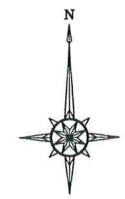
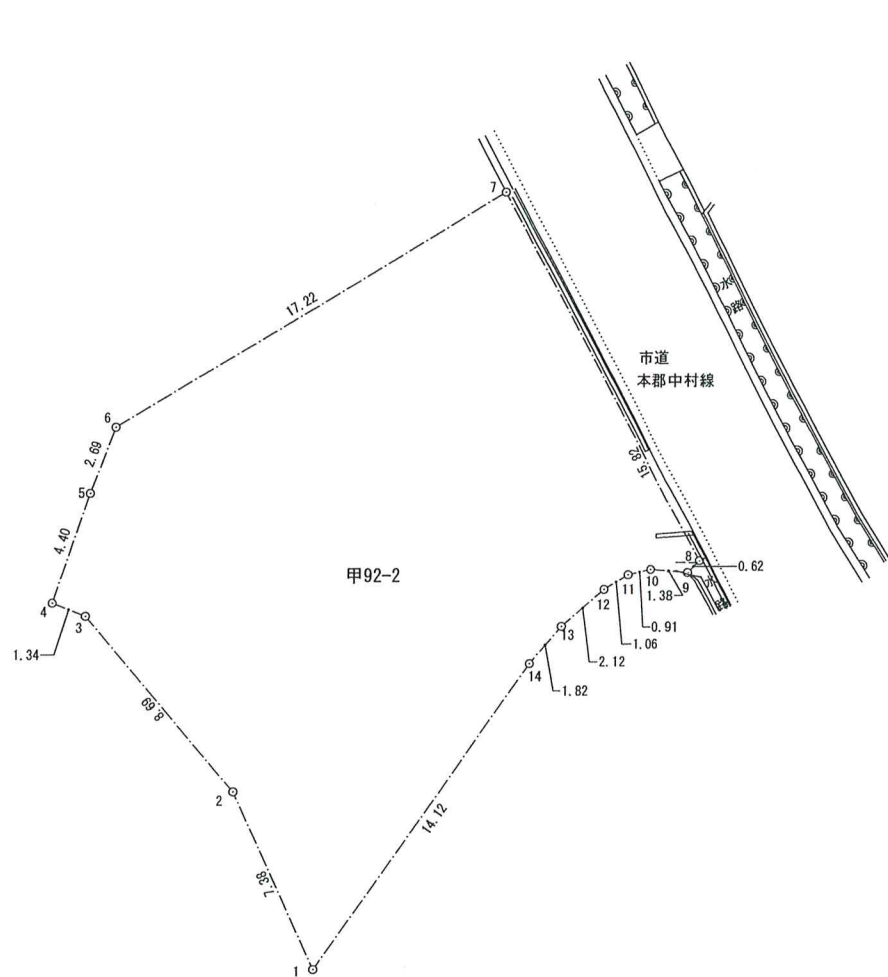
備考 広告不可
 □ 一般公開を希望しない

報酬形態 1.分かれ 2.なし 3.3%+6万円 4. % 5. 円 6. %+ 円

□ 個人情報の利用目的及び第三者提供など個人情報の取り扱いに関して

地図(セイコー社) 101 頁 ぎ、く - 8 (北山崎小・港南中)





座標求積表

地番	NO	標識	X	Y	辺長	測線
甲92-2	4	()	82302.689	-74779.952	4.40	5- 4
	5	()	82306.862	-74778.549	2.69	6- 5
	6	()	82309.380	-74777.599	17.22	7- 6
	7	()	82318.277	-74762.850	15.82	8- 7
	8	()	82304.261	-74755.509	0.62	9- 8
	9	()	82303.815	-74755.950	1.38	10- 9
	10	()	82303.935	-74757.328	0.91	11- 10
	11	()	82303.738	-74758.223	1.06	12- 11
	12	()	82303.182	-74759.137	2.12	13- 12
	13	()	82301.789	-74760.747	1.82	14- 13
	14	()	82300.390	-74761.919	14.12	1- 14
	1	()	82288.831	-74770.035	7.38	2- 1
	2	()	82295.556	-74773.088	8.69	3- 2
	3	()	82302.191	-74778.704	1.34	4- 3
			倍面積	705.915636	m ²	
			面積	352.9578180	m ²	地積 352.95 m ²

106.76 坪

求積図 1 : 200