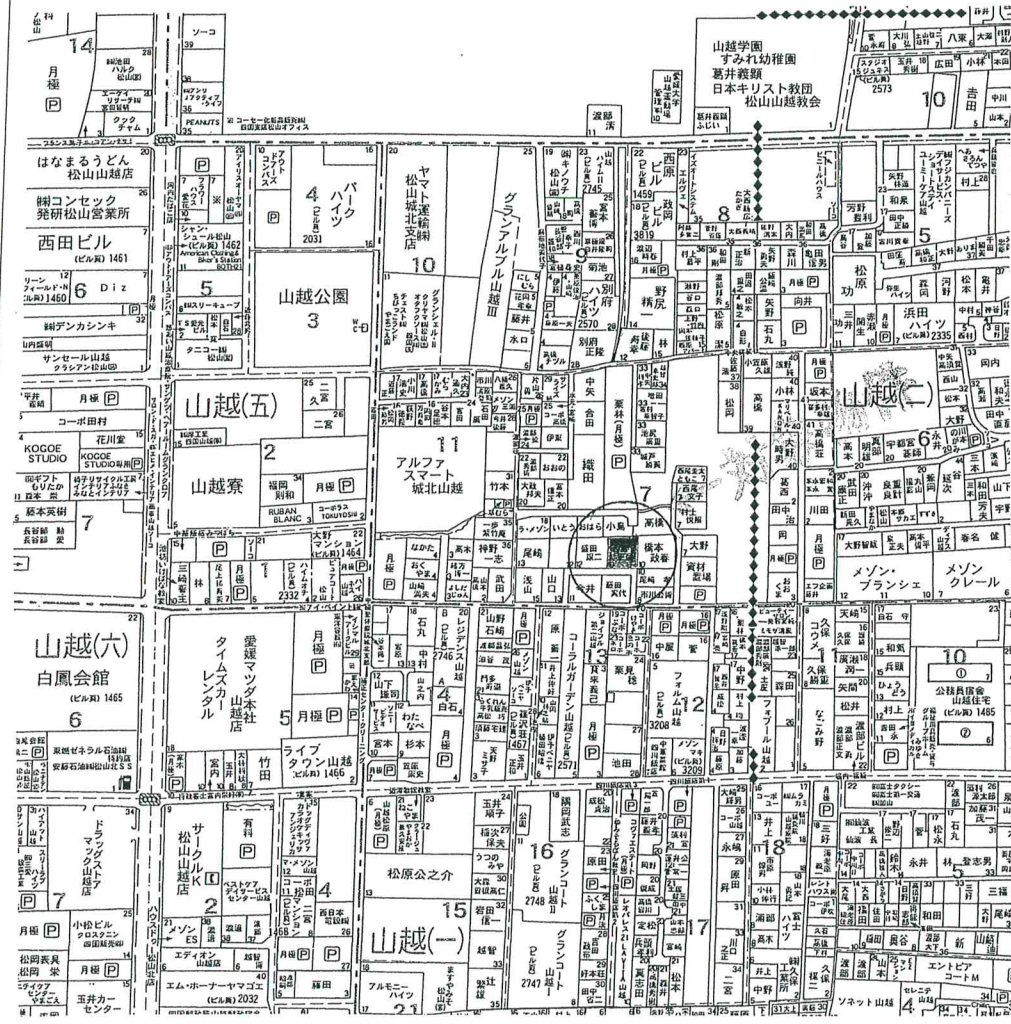


売住宅

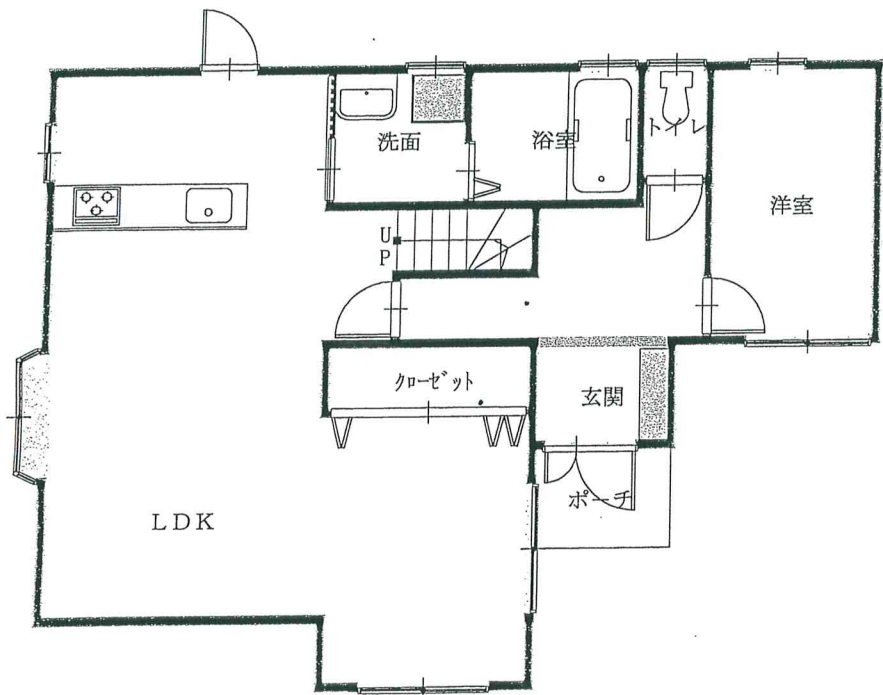
1. 新築戸建 免許番号 愛媛県知事 (5) 4606 支部名
 ● 中古戸建 商号 (有) えひめ不動産センター
 3. その他 所在地 松山市朝日ヶ丘2丁目4-2 担当者 佐伯
 () 電話 FAX (089) 923-9308 (089) 923-9309

□ 個人情報の利用目的及び第三者提供など個人情報の取り扱いに関して
 売主の同意を得て登録する

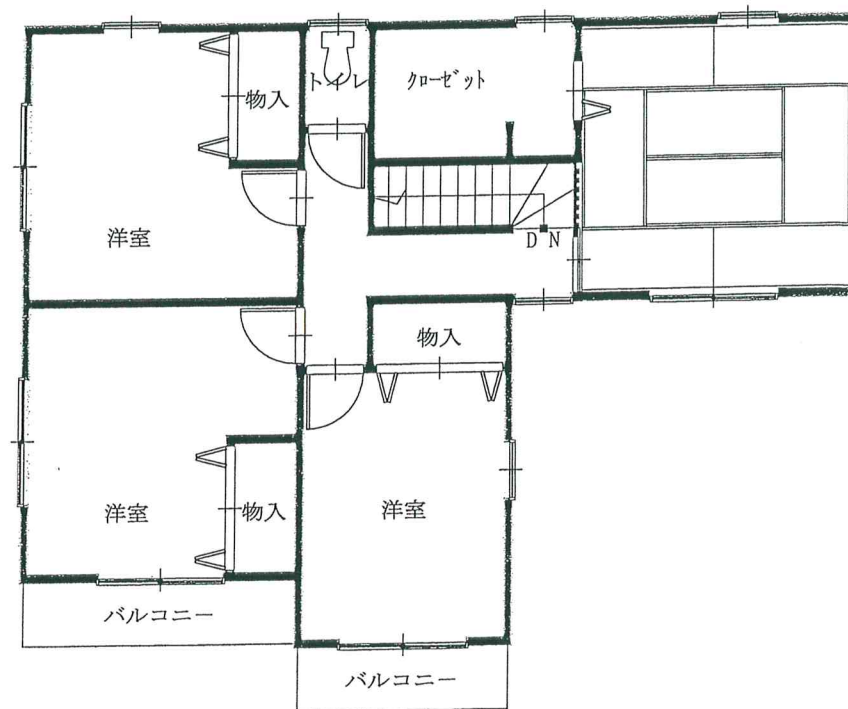
地図(郵)



(社) 西日本不動産流通機構		ハトマークサイト	
物件番号※	52685	登録年月日	※平成 年 月 日
登録番号※		登録番号※	
価格	2,380	万円	●消費税込み 2. 消費税無し
所在地	松山市	市郡	山越町 2丁目 甲23-9 (7-10)
土地面積	公簿 140.13	m ²	実測 m ² うち私道面積 m ²
延べ床面積	133.31	m ²	●連棟式でない 建築確認番号 (未完成の場合必須) 有・申請中 (公開不可)
交通	還熊八幡前 バス停より徒歩 6 (分)		
取付戸数	1戸	販売戸数	戸 (2戸以上必須)
土地権利	●所有権 2. 旧法地上権 3. 旧法質借権 4. 普通地上権 5. 定期地上権 6. 普通質借権 7. 定期質借権 借地権1ヶ月の賃料 円 借地期間 (転賃の場合は残期間) 保証金 万円 (定期地上権・定期質借権の場合必須) 権利金 万円 (定期地上権・定期質借権の場合必須)		
建築面積	m ²	建物階数	地上 2階・地下 階 開発許可番号
建物構造	1. 木造 2. ブロック造 3. 鉄骨造 4. RC 5. SRC 6. PC 7. HPC ●軽量鉄骨 9. ALC		
屋根	1. 瓦 ●スレート 3. 鉄板 4. コンクリート陸屋根 5. その他		
各階面積	1階 67.90m ² ・2階 65.41m ² ・3階 . m ² ・4階. 地下 m ²		
間取り	部屋数(5) 1. K 2. DK 3. LK 4. LDK 5. SK 6. SDK 7. SLK ●SLDK		
地目	●宅地 2. 田 3. 畑 4. 山林 5. 雑種地 6. その他 ()		
国土法届	1. 要 2. 確認済 (対象となる場合は必須) 築年月平成13年4月 (未完成の場合、工事完了予定年月)		
都市計画	●市街化区域 2. 市街化調整区域 3. 未線引・非線引区域 4. 都市計画区域外 5. 準都市計画区域		
用途地域	1. 一低住専 2. 二低住専 3. 一中高住専 4. 二中高住専 ●一種住居 6. 二種住居 7. 準住居 8. 近隣商業 9. 商業 10. 準工 11. 工業 12. 工専		
建ぺい率	60	%	容積率 200 %
法令上の制限	1. 防火地域 2. 準防火地域 3. 都市計画公園 4. 風致地区 5. 地区計画区域 6. 埋蔵文化財包蔵地 7. 宅地造成規制区域 8. その他 () [対象となる場合は必須]		
接道状況	●一方 2. 角地 3. 三方 4. 四方 5. 二方 (除角地)		
主な接道	方向 1. 北 2. 北東 3. 東 4. 南東●南 6. 南西 7. 西 8. 北西	舗装 ●有 2. 無	
幅員	約4 m	種別 1. 公道 ●私道	位置指定 1. 有 ●無
現況	1. 居住中 ●空家 3. 賃貸中 4. 建築中 5. 完成済 6. 未着工	引渡	1. 即時 ●相談 3. 指定有 平成 年 月 (上・中・下)旬
設備	●上水道 2. 下水道 ●電気 4. 都市ガス ●プロパンガス ●浄化槽 7. 側溝 8. 汲取 駐車場 (2台可) 5. その他 ()		
施設負担金等	価格の他に要する費用 1. 有 (水道加入金 に 万円) 2. 無		
取引態様	●売主 2. 代理 3. 専属専任媒介 4. 専任媒介 5. 一般媒介		
備考	前面道路開発道路S47.78号 司法書士指定有 ポータルサイト不可 姫山小学校・勝山中学校 一般公開を希望しない		
報酬形態	1. 分かれ 2. なし 3. 3%+6万円 4. % ●2%		



1階



2階

※図面と異なる場合は、現況を優先します。