

売住宅

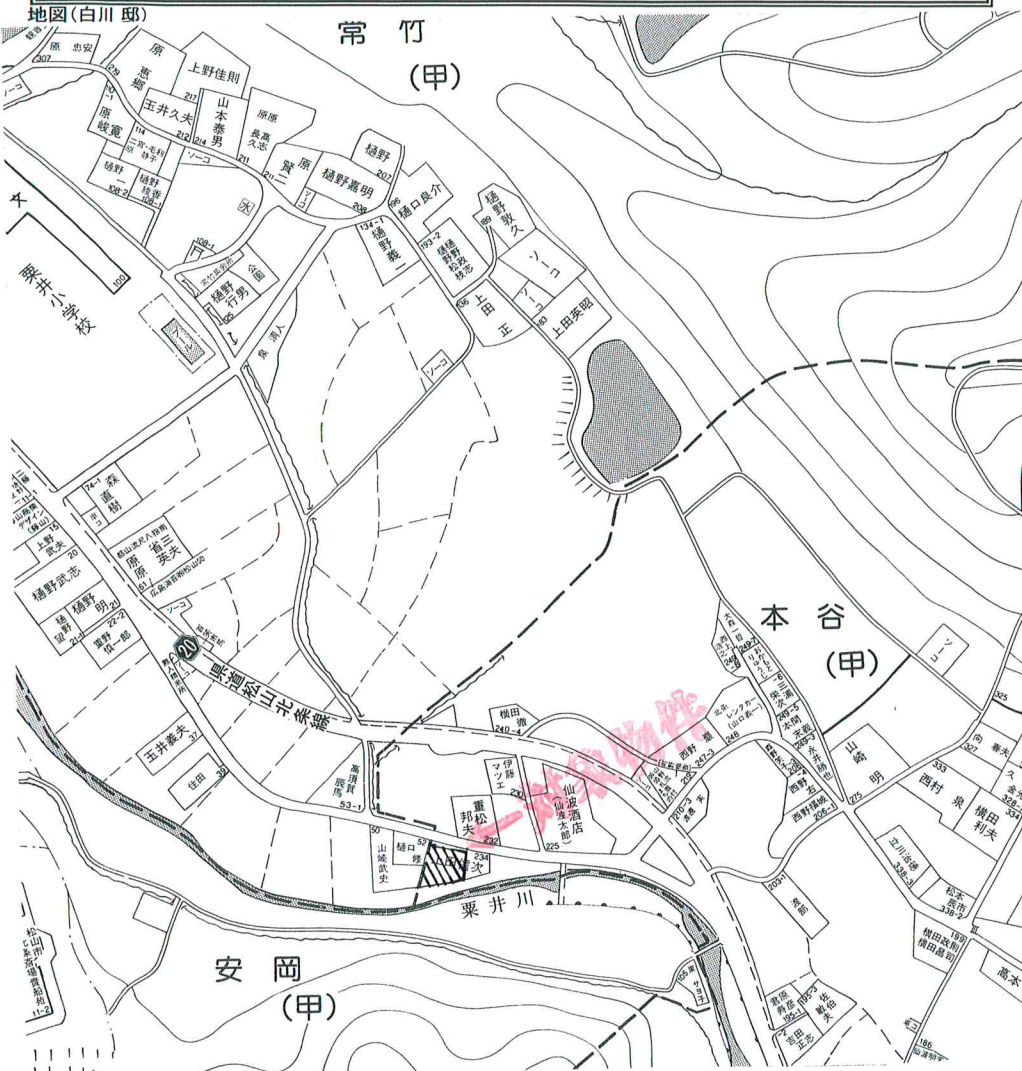
1. 新築戸建
● 中古戸建
3. その他
()

免許番号
商号
所在地
電話 FAX

愛媛県知事(5)4606
(有)えひめ不動産センター
松山市朝日ヶ丘2丁目4-2
(089)923-9308 (089)923-9309

支部名
担当者 佐伯

個人情報の利用目的及び第三者提供など個人情報の取り扱いに関して
売主の同意を得て登録する



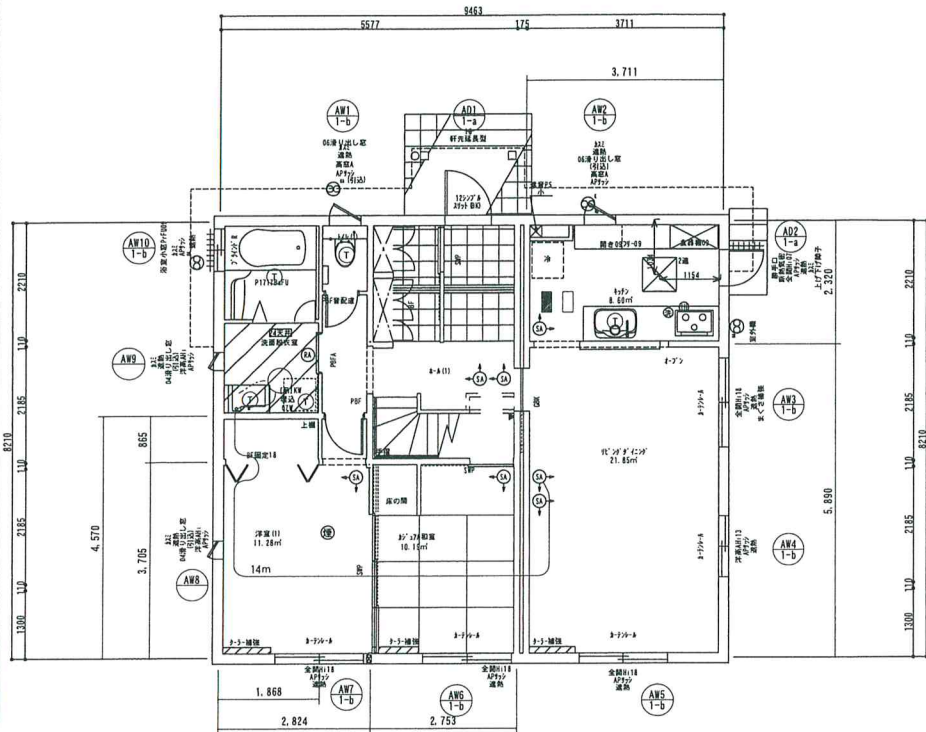
(社)西日本不動産流通機構
物件番号※
登録番号※

ハトマークサイト
登録年月日※平成 年 月 日
登録番号※

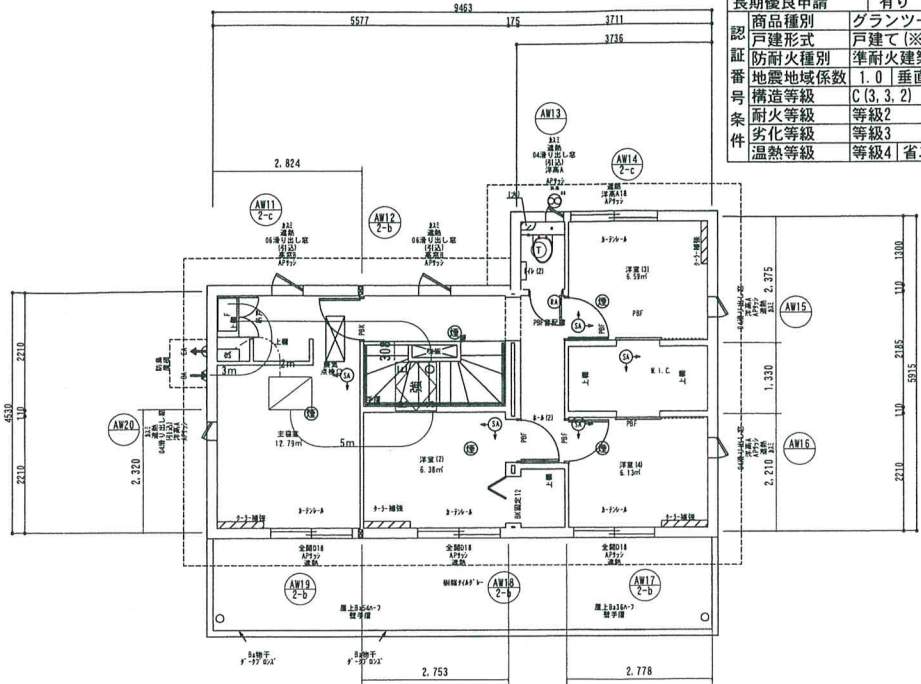
価格	1,430	万円	1. 消費税込み 2. 消費税無し
所在地	松山市	市 郡	本谷 町 丁目 甲234番2
土地面積	公簿 181.42 延べ床面積 54.87	m ² 坪	実測 m ² 坪
面積	125.45 37.94	m ² 坪	●連棟式でない 2. 連棟式
交通	JR予讃線	粟井河原	バス停より徒歩 28分 (m)
※バス・鉄道の無いところ限り、著名施設からの距離を記入	鉄道	線	駅より徒歩 (m)
著名施設			より m
販売総戸数	1戸	販売戸数	戸 (2戸以上必須)
土地権利	●所有権 2. 旧法地上権 3. 旧法賃借権 4. 普通地上権 5. 定期地上権 6. 普通賃借権 7. 定期賃借権 借地権1ヶ月の賃料 円 借地期間 (転賃の場合は残期間) 保証金 万円 (定期地上権・定期賃借権の場合必須) 権利金 万円 (定期地上権・定期賃借権の場合必須)		
建築面積	m ²	建物階数	地上 2階・地下 階 開発許可番号
建物構造	●木造 2. ブロック造 3. 鉄骨造 4. RC 5. SRC 6. PC 7. HPC 8. 軽量鉄骨 9. ALC		
屋根	●瓦 2. スレート 3. 鉄板 4. コンクリート陸屋根 5. その他		
各階面積	1階 77.69m ² ・2階 47.76m ² ・3階 m ² ・地下 m ²		
間取り	部屋数(6) 1. K 2. DK 3. LK ●LDK 5. SK 6. SDK 7. SLK 8. SLDK		
地目	●宅地 2. 田 3. 畑 4. 山林 5. 雑種地 6. その他 ()		
国土法届	1. 要 2. 確認済 (対象となる場合は必須) 築年月 平成26年1月 (未完成の場合、工事完了予定年月)		
都市計画	1. 市街化区域 2. 市街化調整区域 3. 未線引非線引区域 ●都市計画区域外 5. 準都市計画区域		
用途地域	1. 一低住専 2. 二低住専 3. 一中高住専 4. 二中高住専 5. 一種住居 6. 二種住居 7. 準住居 8. 近隣商業 9. 商業 10. 準工 11. 工業 12. 工専		
建ぺい率	%	容積率	%
法令上の制限	1. 防火地域 2. 準防火地域 3. 都市計画公園 4. 風致地区 5. 地区計画区域 6. 埋蔵文化財包蔵地 7. 宅地造成規制区域 8. その他 () [対象となる場合は必須]		
接道状況	●一方角地 3. 三方 4. 四方 5. 二方 (除角地)		
主な接道	方向 ●北 2. 北東 3. 東 南東 南南西 西 8. 北西	幅員 約6 m	種別 ●公道 2. 私道 舗装 ●有 2. 無
現況	居住中 ●空家 3. 賃貸中 4. 建築中 5. 完成済 6. 未着工	引渡	1. 即時 ●相談 3. 指定有 平成 年 月 (上・中・下)旬
設備	●上水道 2. 下水道 ●電気 4. 都市ガス 5. プロパンガス ●浄化槽 7. 側溝 8. 汲取 ●駐車場 (台可) その他 ()		
施設負担金等	価格の他に要する費用 有 (万円) ●無		
取引態様	1. 売主 2. 代理 ●専属専任媒介 4 専任媒介 5. 一般媒介		
備考	※太陽光発電システム有 (2014年2月6日~2024年2月5日まで受給電力4Kw買取価格38円/1kw) 火災保険弊社指定有、司法書士指定有 一般公開を希望しない		
報酬形態	●分かれ 2. なし 3. 3%+6万円 4. % 5. 2%		



1階平面図



2階平面図



UTAS1304	認証051-20
基準法	製010101Aca0033211_050_30
耐震(倒壊防止)	P0102010302Aa0212311
耐震(損傷防止)	P0102020302Aa0212311
耐風	P0102030202Aa0212311
耐積雪	-
火災	P0102120202A000310
劣化	P0102140302Aa08321
温熱	P0102170402Aa004154a
住宅金融支援機構	有り
長期優良申請	有り
商品種別	グランツーユー
戸建形式	戸建て(※純粋な戸建)
証耐火種別	準耐火建築物以外 風速 34m/s
番地震地域係数	1.0 垂直積雪量 50cm (20N)
号構造等級	C(3, 3, 2)
条件耐火等級	等級2
	等級3
	等級4 省エネ地域区分 IV地区

1階床面積 (5.577×2.210) + (2×5.577×2.185) + (5.577×1.300) + (3.711×2.210) + (2×3.711×2.185) + (3.711×1.300) + (3×5.577×0.110) + (3×3.711×0.110) + (2×2.185×0.175) + (2.210×0.175) + (1.300×0.175) + (3×0.110×0.175) = 77.69

2階床面積 (2×5.577×2.210) + (3.711×2.210) + (3.711×2.185) + (3.736×1.300) + (5.577×0.110) + (3.711×0.110) + (3.736×0.110) + (2×2.210×0.175) + (0.110×0.175) - (0.025×0.025) - (6.3025) = 41.73

延床面積 77.69 + 41.73 = 119.42

建築面積 77.69 + (1.652×1.2770) = 79.79

1階床面積	77.69 m ²
2階床面積	41.73 m ²
合計	119.42 m ²

玄関ポーチ	間口 1652	奥行 1277	建築面積 79.79 m ²
-------	---------	---------	---------------------------

- ⊙ 第一種24時間換気 給気口(天井用)
- ⊙ 第一種24時間換気 給気口(壁付用)
- ⊙ 第一種24時間換気 排気口
- ⊙ 局所換気扇
- ⊙ 火災警報器 煙式感知器(親器)(電池式)
- ⊙ 火災警報器 煙式感知器(子器)(電池式)
- ⊙ 火災警報器 熱式感知器(子器)
- ⊙ 警報機天井付、壁又は梁から600mm以上エアコン吹き出し口より警報機中心まで1500mm以上離す
- ⊙ 壁付の取付高さは、警報機中心が天井面下150mm~500mmの範囲で取付
- ⊙ 強
- ⊙ 弱
- ⊙ トラップ
- 給湯ヘッダー
- 給水ヘッダー
- 維持管理への配慮に関する事項の排水管の清掃措置: 便器の取り外し

性能表示 新形式認定 構造等級C

建築主	白川 直人様	邸	タイプ	ユニット数	床面積	1F	2F	計	建築面積	特記事項	050474-40095-18	W46R11	縮尺	1/100	セキスイハイム中四国株式会社 愛媛支社 一級建築士事務所 愛媛県知事登録 第3011号 二級建築士 木下裕章 京都府知事登録 第15794号
建築場所			グランツーユー(洋風)	13		m ²	m ²	m ²	m ²						積水化学工業株式会社 住宅カンパニー